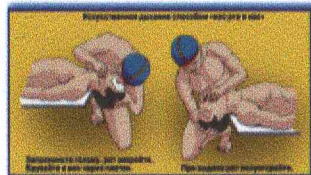
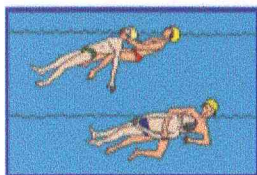


ПРАВИЛА ПОВЕДЕНИЯ НА ВОДЕ

ДОВРАЧЕБНАЯ ПОМОЩЬ ПОСТРАДАВШЕМУ НА ВОДЕ

ВЫТАЩИВ ПОСТРАДАВШЕГО ИЗ ВОДЫ, ОЧИСТИТЕ РОТ И НОС ОТ ИЛА И ПЕСКА, УДАЛИТЕ ВОДУ ИЗ ЖЕЛУДКА И ЛЕГКИХ. ПРИСТУПАЙТЕ К ИСКУССТВЕННОМУ ДЫХАНИЮ.



Схватите тонущего за волосы или обхватите одной рукой вокруг шеи, тринадцатиминуте над водой лицо и тащите на берег.

Если попадете в водоворот, не пугайтесь, наберите побольше воздуха в легкие, погрузитесь в воду и сделайте смелый рывок в сторону по течению, всплывите на поверхность.

При судорогах не теряйтесь, старайтесь удержаться на поверхности воды, зовите на помощь.

Попав в сильное течение, не плывите против него, используйте течение чтобы приблизиться к берегу.

ВОДНО-СПАСАТЕЛЬНАЯ СЛУЖБА ПРЕДУПРЕЖДАЕТ

Во время осеннего ледостава происходит немало несчастных случаев. Причина этого — неосторожное поведение на водоемах. Осенний лед тонкий и непрочный. На нём легко провалиться.

ЗАПОМНИТЕ:

- * Не отпускайте детей к водоемам без сопровождения взрослых.
- * Не выходите на тонкий некрепкий лёд.
- * Не приближайтесь к трещинам, промоинам, прорубям во льду.
- * Не собирайтесь группами на осеннем льду.
- * Не выходите на лёд в темное время суток и при плохой видимости.
- * Не выезжайте на лёд на транспортных средствах.

РОДИТЕЛИ И ПЕДАГОГИ

Помните, что в период ледостава несчастный случай чаще всего происходит с детьми. Не позволяйте детям выходить к реке в период осеннего ледостава!



ТЕЛЕФОНЫ ВЫЗОВА ЭКСТРЕННЫХ СЛУЖБ		
ПОЖАРНАЯ (МЧС)	101	ЕДИННАЯ СЛУЖБА СПАСЕНИЯ
ПОЛИЦИЯ	102	
СКОРАЯ ПОМОЩЬ	103	112
АВАРИЙНАЯ ГОРГАЗА	104	

Помните: купание в нетрезвом виде может привести к трагическому исходу!



Вы захлебнулись водой:

Не паникуйте, постарайтесь развернуться спиной к волне. Затем очистите от воды нос и сделайте несколько глотательных движений. Восстановив дыхание, ложитесь на живот и двигайтесь к берегу.

Прижмите согнутые в локтях руки к нижней части груди и сделайте несколько резких выдохов, помогая себе руками.

При необходимости позовите людей на помощь.